

**6月11日の店舗名称変更を機に
「ShinQs by TOKYU DEPARTMENT STORE」と「東急百貨店 日吉店」で
売場の刷新と記念イベントを順次展開**

株式会社東急百貨店（以下、東急百貨店）は、6月11日（木）に「渋谷ヒカリエ ShinQs」を「ShinQs by TOKYU DEPARTMENT STORE」へ、「日吉東急アベニュー」を「東急百貨店 日吉店」へ店舗名称を変更し、百貨店屋号を復活させます。これを機に、両店舗では売場の刷新や記念イベントを順次展開します。



お客さまへの想いを伝える「キャッチコピー」と「キービジュアル」

店舗名称変更の概要と「キャッチコピー」「ビジュアル」の公開

東急百貨店は、1934年に関東初となる本格的ターミナルデパート「東横百貨店」を東横線渋谷駅に開業して以来、東横線沿線を中心に約90年百貨店事業を展開してきました。百貨店は、お客さまへのおもてなしや提案力、自主編集売り場、ギフト対応、外商といったショッピングセンターにはない独自の機能を有します。そうした百貨店の存在は、お客さまからもまちに必要な要素として求められ、沿線まちづくりの価値向上に大きく貢献してきました。そのDNAを、「まち」の未来の価値向上につなげるため、2店舗の店舗名称を変更します。

「100年に一度」と言われる渋谷駅周辺の再開発が進む中、東急百貨店は渋谷エリアで、点在する「フード」や「ビューティー」の専門店などをあわせ27,000㎡以上の売場を展開しています。長らく培ってきた百貨店機能を渋谷のまちづくりでさらに進化させていくという想いを込め、「渋谷ヒカリエ ShinQs」の店舗名称を「ShinQs by TOKYU DEPARTMENT STORE」に変更します。同時に、ShinQs内のフードフロア「東横のれん街」は、「東急百貨店 東横のれん街」へロゴデザインをリニューアルします。

また、2026年に東横線日吉駅開業100周年を迎えることを機に、日吉エリアで培ってきた百貨店機能をまちに必要な要素と重視し、「日吉東急アベニュー」は18年ぶりに店舗名称を変更し、「東急百貨店 日吉店」として百貨店屋号を復活させます。

今回の2店舗の店舗名称変更にあわせて、お客さまへの想いを伝える表現として、新たなキャッチコピー「今日ほしいもの、明日を変えるもの。」とキービジュアルを公開します。私たちが追求する東急百貨店の姿は「お客様にとって、なくてはならない存在」であり続けることです。そのために“誰よりも深くお客様を想い、誰よりも情熱をもってお客様の力になる”決意を込めています。東急百貨店の企業理念スローガン「hug everyone.」を一層実践し、お客さまの未来をより良い未来へと変えられる存在となるべく、東急グループのまちづくりと連携しながら次の100年に向けた「まち」の価値を高めていくことを目指します。

「ShinQs by TOKYU DEPARTMENT STORE」 店舗名称変更を機に強化するポイント

東急百貨店の屋号を冠するにあたり、最も強化したいのはお客さまとの関係性です。とりわけ、ライフステージの節目において「記憶に残る体験」を得るお手伝いをするのが私たちの使命だと考えています。この実現に向けた「インキュベーション拠点」として進化します。



1) ビューティーフロアのリニューアル他 顧客ニーズに合わせた新ブランドの導入

今年の春から秋にかけて実施しているビューティーフロアのリニューアルなど、年内にかけて新ショップ導入と新たな体験価値の提供を続けていきます。

【ビューティーフロアリニューアル（順次、実施中）】

自己表現の手段として“香り”への理解と関心が深まる中、成長市場である「フレグランス」カテゴリーを強化し、メジャーブランドからメゾン・ニッチフレグランスまで幅広いラインアップを揃え自分だけの香りを体験・追求できる空間を提供します。若年層から男性まで、幅広い年齢層のお客さまにご利用いただけるフロアに刷新します。

＜ノーズショップ＞ 2月オープン済み

＜ノーズショップ＞は、その名のとおり鼻の店。世界中の新進気鋭なニッチフレグランスを一堂に集めた香水の専門店です。一つひとつのブランドをより深く、濃密に体験できる空間をコンセプトにしたショップは、＜ノーズショップ＞を代表する7つのブランドを中心に、それぞれブランド専用エリアを設けて構成されています。

場所：2階



＜アイアム＞ 4月拡大・リニューアルオープン済み

「私は、“わたし”、幸せはいつも私の心が決める」をコンセプトにしたビューティーブランド。人生のワンシーン切り取るように、その一瞬一瞬を香りとともに刻んでほしい。その思いから生まれた「chapter」シリーズは、フレグランスをはじめ、ボディ・ヘアケア、ルームフレグランスなどライフスタイルに寄り添うアイテムを展開しています。

場所：1階



＜クロエ/グッチ/ティファニー/バーバリー フレグランスカウンター＞ 5月オープン済み

洗練された空間の中で、香りとの出会いをゆったりとお楽しみいただけるマルチフレグランスカウンター。

各ブランドの時代を超えて愛されるアイコン的な香りから、日常にさりげない彩りを添えるフレグランスまで、多彩なラインアップを用意しています。専門知識を持つスタッフが、一人ひとりのライフスタイルや好みに寄り添いながら、最適な香り選びをお手伝いします。大切な方へのギフトはもちろん、ご自身への特別な一本を見つけるひとときをお過ごしください。

場所：1階

ビューティーPOP UPスペース新設 10月オープン予定

ビューティーフロアにPOP UPスペースを新設し、感度の高いお客さまに向けて、ShinQs、渋谷においての初出店ブランドやビューティーを通じた“発見・体感・共感”を提供する体験型コンテンツを展開します。それにより、偶発的な出会いから新しいわたしに出会えるスイッチポイントの役割を担っていきます。

場所：1階

【日常的にご利用いただくお客さまの声にお応えし、暮らしの基本となるアイテムを導入】

＜Tabio (タビオ)＞ 5月オープン済み

全世界のマーケットをターゲットにしたプレミアムブランド＜Tabio＞。派手さをおさえた魅力的なカラーラインアップ、飽きのこない素材、今を感じさせるデザインで女性の足元を演出する多彩なレッグウェアを取り揃えます。

場所：2階 ShinQs パーツ ジョイスト内



【“手に取れる、触って試せる”体験をお届け】

＜PLUS VENDOME (プラス ヴァンドーム)＞ 8月オープン予定

時代のセンスを自分らしく「+」し、毎日を「+」思考で生きる“Self-empowerment jewelry”を展開する＜PLUS VENDOME＞。

オンラインストア限定で販売していたジュエリーブランドが、初の実店舗をオープンします。

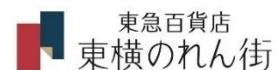
場所：1階



2) 「東急百貨店 東横のれん街」ロゴデザインリニューアル

1951年10月に、日本初の名店街として誕生し、現在はShinQs地下2階・地下3階に展開する「東横のれん街」。ShinQsの店舗名称変更と同時に、「東急百貨店 東横のれん街」へロゴデザインをリニューアルします。

今秋にはフロア内の一部美装化を実施し、75周年記念企画「秋の東横のれん街」を開催する予定です。



3) 「ShinQs Gallery 5 (シンクス・ギャラリー・ファイブ)」から発信する“百貨店”

昨年5月に誕生したアートスペース「ShinQs Gallery 5」。アートと暮らしをつなぐ新たな出会いの場として、多彩なジャンルやスタイルの作品を紹介し、ライブペイントやワークショップなどアートに触れる機会を創出してきました。

今後は、ShinQsで実施する各イベントやビューティーアイテムなど、カテゴリーを横断した連動企画を展開し、百貨店ならではのアート体験を提案していきます。

「東急百貨店 日吉店」 店舗名称変更を機に強化するポイント

2023年の東急新横浜線開業以降、子育て・共働き世代を中心に人口が増加し続ける横浜市港北区において、地域のお客さまの生活を支えるハブとしての百貨店機能を強化します。日吉駅のリニューアルと連動し、地域の方々と一体となったイベントを通じて、日吉のお客さまとのつながりをより一層強めてまいります。



1) フードフロア「東急フードショー」売場環境のリフレッシュ

フードフロア「東急フードショー」の売場環境を段階的にリフレッシュし、お客さまにとって見やすく、買い回りしやすい環境づくりを進めます。

2) 菓子ノマド（諸国銘菓）の移設・拡大リニューアル 10月予定

“地元から全国まで、銘菓の物語にふれる旅。”をお届けする<菓子ノマド>（諸国銘菓）を移設・拡大リニューアルします。見やすく、お買い物しやすい売場環境を整備するとともに、お客さまから支持の高い地元神奈川エリアをはじめ、東急グループのネットワークを生かし各地からセレクトした銘菓を新たに展開します。



3) 新ショップ導入

コンパクトでありながらも、地域のお客さまの要望を反映したモノ・コトを取り揃え、日常生活を支えるラインアップを拡充していきます。4月には、カジュアルからオケーションまで幅広いテイストのレディスウェアに加え、メンズアイテムも扱う<コムサイズム>、四季折々の自然の豊かさを感じる暮らしを提案する<キャトルセゾン>をオープンしました。

店舗名称変更を記念したイベントも盛りだくさん

店舗名称変更を記念し、両店舗で特別な施策やイベントを順次展開します。

◆ShinQs by TOKYU DEPARTMENT STORE イベント

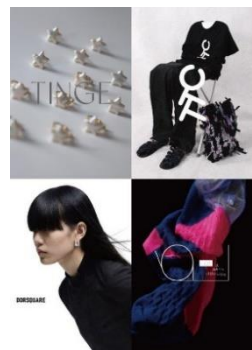
【POP UP】ASIAN CREATIVE MARKET [ShinQs初出店]

アジア各地の新進クリエイティブブランドの中から、ShinQs初出店となるブランドを集めたPOP UPイベント。

アクセサリーやファッション雑貨を中心に、日本ではまだ出会う機会の少ないアイテムを紹介します。今回のPOP UPイベント限定商品の販売や、デザイナー来店企画も予定。アジアの新しいカルチャーやデザインを体感できる、特別なマーケットをお楽しみいただけます。

期間：6月11日（木）～17日（水）

場所：2階 ShinQs パーツ ジョイスト 内



【POP UP】<Airi museum jewelry> [ShinQs初出店]

“私”というアートに会う、美術館のようなジュエリーを展開する<Airi museum jewelry>。「美しさ」とは、誰かの基準ではなく、ふと心が動く、その瞬間にある、その“気づき”に寄り添う、感性のミュージアムです。装うことで見えてくる、“私”というアート。まだ知らなかった自分自身に、出会うためのかたちをお届けします。

期間：6月11日（木）～17日（水）

場所：2階 ShinQs パーツ ジョイスト 内



ShinQs オリジナルお菓子 日替わりプレゼント／東横八チ公 来館イベント

1951年に「東横百貨店」時代に日本初の名店街として誕生し、今回ロゴデザインをリニューアルする「東横のれん街」。そのゆかりの銘店によるオリジナルお菓子を日替わりでプレゼントします。6月14日（日）は、東急百貨店のマスコットキャラクター「東横八チ公」が店内をお散歩し、<桂新堂> オリジナル煎餅をプレゼントします。

・ShinQs オリジナルお菓子 日替わりプレゼント

ShinQs店内で、5,000円（税込・レシート合算不可）以上お買い上げの方に、先着でオリジナルお菓子をプレゼントします。

※一人1日1回限り

日程	内容	限定数
6月11日（木）	<桂新堂> オリジナル煎餅（3枚入）	500個
6月12日（金）	<両口屋是清> オリジナルどら焼き（2個入）	500個
6月13日（土）	<泉屋> オリジナルクッキー（3枚入）	700個

お渡し場所：2階 ShinQs パーツ ジョイスト カウンター

・東横八チ公 来館イベント（<桂新堂> オリジナル煎餅プレゼント）

期間：6月14日（日）

1回目 12:00から 1階・3階 / 2回目 14:00から 地下3階・地下2階

※限定250枚、一人1枚限り



ShinQs お買い上げ抽選会

ShinQs店内で3,000円（税込・レシート合算不可）以上お買い上げのうえ、LINE友だちに登録いただいた方の中から抽選で109名にプレゼントを差し上げます。

応募期間：6月11日（木）～7月15日（水）

◆東急百貨店 日吉店 イベント

バイヤーズセレクション週替わりベーカリー・スイーツフェア

「この日吉の地で全国各地からセレクトしたスイーツを楽しんでほしい」「訪れるたびに異なるお菓子に出合っしてほしい」という想いで企画しました。東急百貨店フード担当バイヤーが厳選した、日吉店のお客さまにぜひ味わっていただきたいベーカリーとスイーツを1階正面口 催物場で販売します。

期間	ブランド	カテゴリー
6月11日（木）～17日（水）	【日吉店初出店】神戸<ルビアン>	ベーカリー
6月18日（木）～24日（水）	【日吉店初出店】奥沢<ラル奥沢>	パティスリー
6月25日（木）～7月1日（水）	【日吉店初出店】 白金高輪<アルティザン・リアン>	ショコラ菓子・タルト
7月2日（木）～8日（水）	那須<チーズガーデン>	チーズケーキ・焼菓子
7月9日（木）～15日（水）	【日吉店初出店】登戸<パティスリー アノ>	パティスリー
7月16日（木）～22日（水）	【日吉店初出店】鎌倉<プラスプレ>	ベーカリー
7月23日（木）～29日（水）	【日吉店初出店】 恵比寿<パティスリー レザネフォル>	パティスリー

東急百貨店 日吉店を巡って東急百貨店をもっと知ろう！キーワードラリー

東急百貨店の各店には、それぞれマスコットキャラクターがいます。本イベントでは、その全キャラクターと日吉店で出会うことができる仕掛けを用意しました。ラリー用紙を持って店内を巡り、ワードを集めて正解された方には、東急百貨店日吉店マスコットキャラクター「日吉のひよにゃん」のオリジナルグッズをプレゼントします。日吉店を巡り、楽しみながら東急百貨店を感じていただけるイベントです。

期間：6月13日（土）10:00から 先着300名限定

ラリー用紙お渡し場所：1階正面口 外 特設カウンター

地域連携施策「日吉音楽会」

6月14日（日）、日吉に拠点を構える「ワンダーウォール横浜」プロデュースによる音楽会を実施。日吉のまちに根ざす方々とともに、地域のお客さまをお迎えます。

アーティスト	場所	時間
慶応義塾大学 K.M.P. NEW SOUND ORCHESTRA	1階正面口 外 特設会場	1回目公演 11:00から 2回目公演 12:00から 3回目公演 14:00から ※各回20分
トロンボーンとバリトンサックスのDUO	南館3階<ラバロック グリル テルメ>	1回目公演 11:30から 2回目公演 13:10から ※各回30分

「のるん×ひよにゃん」オリジナルバッグプレゼント

日吉店内で5,000円（税込・当日のレシートのみ合算可）以上お買い上げの各日先着250名に、東急電鉄キャラクター「のるん」と東急百貨店 日吉店のマスコットキャラクター「日吉のひよにゃん」がコラボレーションしたオリジナルバッグをプレゼントします。

期間：6月11日（木）～14日（日） 各日10:00から

※なくなり次第終了

お渡し場所：正面口 外 特設カウンター

※一人1回限り、一部対象外のショップがございます

日吉の味覚 全館お買い上げ抽選会

期間中、東急百貨店 日吉店内にて1レシート2,000円（税込）以上お買い上げの方に応募用紙を1枚お渡しします。後日抽選のうえ、素敵なプレゼントを差し上げます。

期間：6月11日（木）～17日（水）

【店舗概要】

現店舗名称：渋谷ヒカリエ ShinQs（シックス）

新店舗名称：ShinQs by TOKYU DEPARTMENT STORE（シックス バイトウキユウ デパートメントストア）

所在地：東京都渋谷区渋谷2-21-1 地下3階～地上5階

売場面積：約16,000㎡

ショップ数：約230ショップ

コンセプト：「Make Serendip Store」偶発的な出会いを生むインキュベーション拠点

現店舗名称：日吉東急アベニュー

新店舗名称：東急百貨店 日吉店

所在地：神奈川県横浜市港北区日吉2-1-1 地下1階～地上3階

売場面積：約16,500㎡

ショップ数：約100ショップ

コンセプト：「Daily Life Compass」横浜日吉ライフの羅針盤